

Utbyggingsplanene på ISI-området: Negative konsekvenser for miljøet og trafikksikkerheten

Skui Vel ønsker med dette å opplyse foreldregruppen om driften, samt bygge- og utviklingsplanene som foreligger for området rundt skolen. Planene medfører dårligere miljø- og oppvekstvilkår for barna i Skui-dalen og oppvoksende generasjoner. Vi vil be deg ta stilling til saken under og gi din støtte i form av en signatur i vedlagt Underskriftskampanje.

Isi-saken er egentlig flere saker

På Isi-området planlegges det stor utvidelse. Franzefoss skal etablere seg der, og gjenvinningsaktiviteten, målt i tonnasje, kan bli 3-4 ganger større enn i dag. For å få til dette må infrastrukturen på- og rundt Isi utvides kraftig. Mengden søppel, jord og stein som gjenvinnes vil altså komme til å firedobles innen få år, noe som kommer i tillegg til den voldsomme aktivitets- og forurensningsfaren som Østlandsjord er ansvarlig for. Utbygging vil medføre stor tungtrafikkøkning forbi Skui skole i mange perioder, samt mye støv fra containerhåndtering.

1. Steinknusingen som Østlandsjord AS driver er ulovlig, da aktiviteten ikke er ihht reguleringsplanen på Isi. Driften er påklagd over en rekke år uten at verken kommuneadministrasjonen eller politikerne har lyttet. Steinknusing medfører dessuten spredning av helsefarlig steinstøv som svever med vinden nedover dalen. Nyere forskning dokumenterer puste- og lungeproblemer ettersom støvpartiklene har skarpe kanter og ikke avrundete kanter som vanlig støv.
2. Franzefoss Gjenvinning ønsker å flytte inn på Isi gjenvinningsstasjon. De skal kverne 80 000 tonn næringsavfall, og 10 000 tonn spesialavfall.. Til sammenlikning er Bærum kommunes totale behandlingsmengde rundt 35 000 tonn. Flyttingen skjer med velsignelse fra Bærum kommune, da den legger til rette for byfornyelse i Sandvika. Endelig beslutning i saken tas i disse dager, men det er fortsatt mulig å påvirke den.
3. Stein fra store vei- og tunnelprosjekter som ny E16 mot Hønefoss, E18 og Ringeriksbanen planlegges knust i vårt nærrområde. Foruten den ulovlige steinknusingen på Isi, planlegges ytterligere to knuseområder på Brenna og Avtjerna. De kommende årene vil det bli store fremkommelighetsproblemer på E-16, og vi står i stor fare for å få ekstrem tungtrafikkvekst forbi Skui skole. Erfaringer fra Isi så langt, innebærer stadige steinsprang fra overfylte biler og regelrett svært farlige trafikkforhold. Vi må få stoppet dette!

Skui Vel ønsker å få stoppet Østlandsjords ulovlige steinknusing og Franzefoss utbygging. Videre å påvirke til at kommunen konsentrerer seg om ren kommunal virksomhet på Isi - slik anlegget drives i dag.

Stor byggeaktivitet i området

Skui Vel ønsker også fokus på at det allerede er stor byggeaktivitet i området.

1. Det planlegges et enormt steinindustribygg på Brenna. Her skal det bygges et rent gjenvinningsanlegg for rene overskuddsmasser fra de kommende infrastruktur prosjekter i Bærum og

omegn. Det er svært stor bekymring for trafikkbelastning fra dette anlegget, fordi tungtrafikk fra anlegget vil måtte kjøre sørover på Ringeriksveien gjennom Skui for å komme på E16 - ettersom den reviderte planen for E16 har fjernet krysset ved Bjørum sag.

2. Det planlegges et tilsvarende gigantisk steinindustrianlegg på Avtjerna på Sollihøgda. Planer for 5000 privatboliger på Avtjerna er nå avslått av KMD (Kommunal- og moderniseringsdepartementet) og tilbakeført til LNF (Landbruk Natur og Friluftsliv).

Skal området nå brukes til steinknusing og deponi, er dette uforenlig med LNF og en vesentlig forverring av miljøet- og trafikksikkerheten i området.

Skui Vel mener at det vil være hensiktsmessig at familier i dalen tar stilling til disse utfordringene og hjelper til med å skape oppmerksomhet om miljøet på Isi- og i Skuidalen. Ta en kikk på kartene i vedlegg 1 og 2. Bli bevisst! Signer vedlagt kampanje og si din mening til politikerne.

Viktige vedlegg:

1. Kartet viser avkjøringene fra E16 og snarveien til Isi – forbi Skui Skole
2. Kartet viser de to planlagte steinknuseanleggene planlagt på Brenna og Avtjerna
3. Liste med linker til aktører i saken sine hjemmesider
4. Link til artikkel omhandlende Isi-utvidelsen og miljø.

For ytterlige informasjon kontakt:

Aksjon Isi, v/leder Johannes Mylius, mobil 930 33 383, e-post mylius@gmail.com

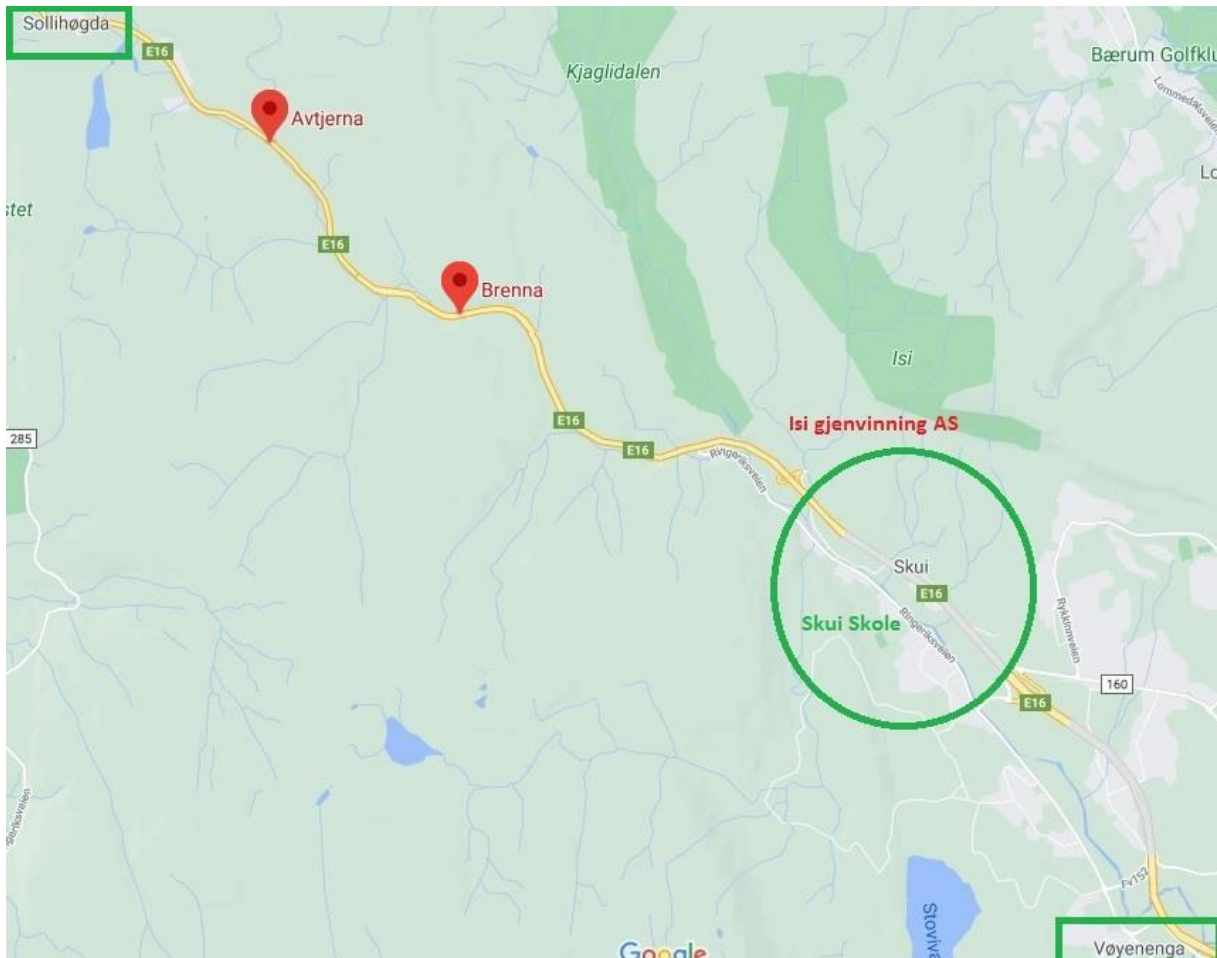
Mer saksinformasjon legges jevnlig ut her: <http://skuivel.no/artikler>.

Med vennlig hilsen
Skui Vel

Morten Heldal Haugerud
leder
www.skuivel.no

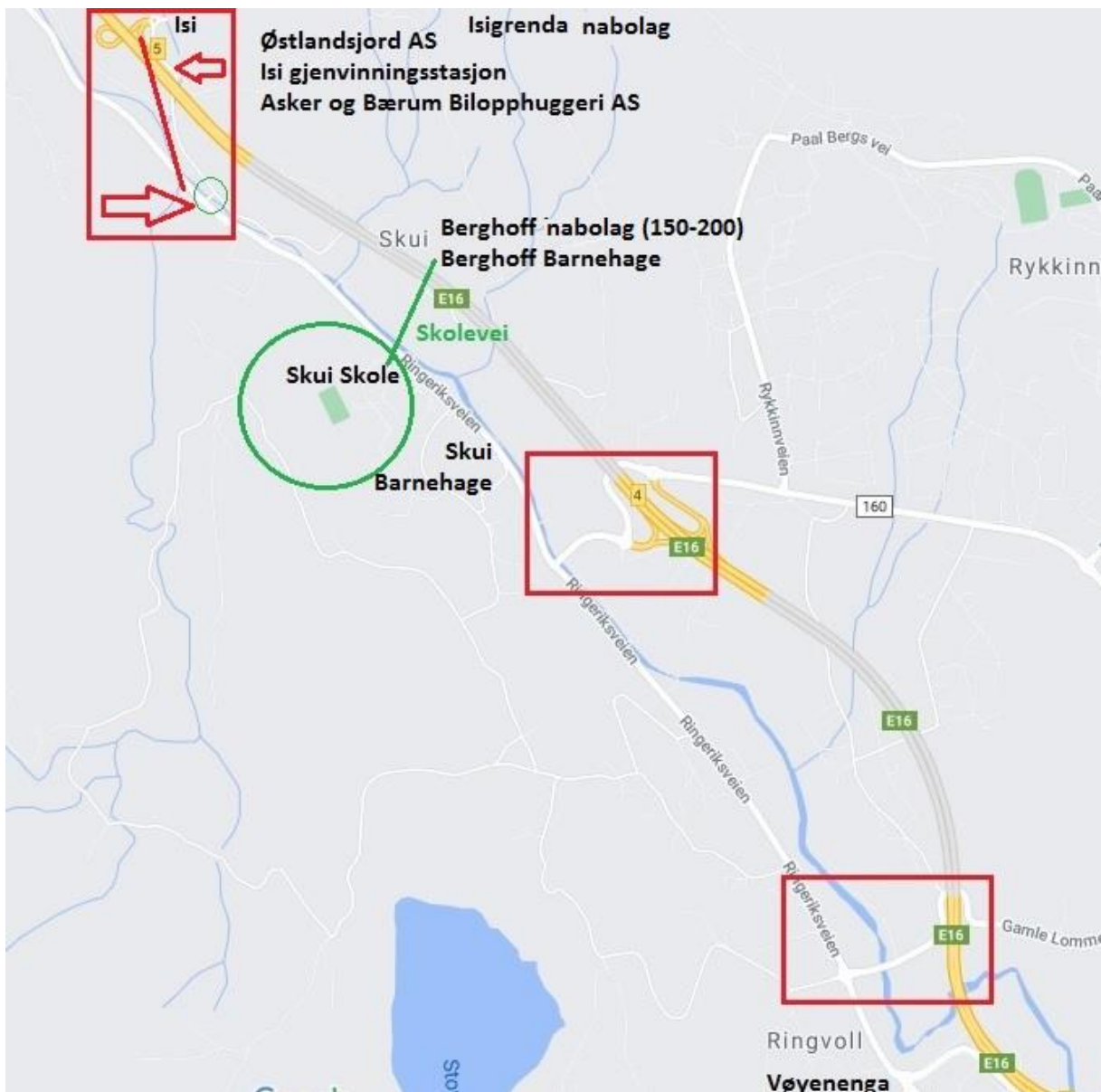
Vedlegg

Vedlegg 1: E16 og planlagte steinindustrianlegg i området



Kartet viser de to planlagte steinknuseanleggene planlagt på Brenna og Avtjerna. Disse skal ligge utendørs og vil produsere- og slippe ut steinstøv fritt i naturen rundt.

Vedlegg 2: E16 og avkjøringene til snarveien til nye Isi/Franzefoss regionale gjenvinningsanlegg



Kommentar: De røde pilene viser en bitte liten veistubb – gamleveien til Isi. Denne gamleveien gir tungtransportsjåførere fra hele fylket mulighet til å unngå kø på E16. De kan levere sitt avfall for gjenvinning raskere. De må kjøre forbi Skui Skole, men utbyggere- og leverandører vil spare mye penger på å la anleggstrafikk slippe kø på E16. De økonomiske gevinstene vil være betydelige og utbyggernes bunnlinjer vil øke. Lokalmiljøet må bli bevisst disse utfordringene før det er for sent.

Vedlegg 3: Linker til aktører i saken sine hjemmesider og kommunens byggesaker m/innsynsrett

www.franzefoss.no www.ostlandsjord.no

Saken som foregår mellom Bærum kommune og Østlandsjord kan følges her (arkivsakID 20/5565):
https://www.baerum.kommune.no/innsyn/byggesak/wfinnsyn.ashx?response=arkivsak_detaljer&arkivsakid=2020005565&

Vedlegg 4. Link til nettsider og artikkel omhandlende Isi-utvidelsen og miljø

Artikkel i lokalavisen 2.10.20:

[https://www.budstikka.no/debatt/en-undervurdert-miljogift/604730!/
/](https://www.budstikka.no/debatt/en-undervurdert-miljogift/604730!/)

www.skuivel.no

<http://skuivel.no/artikler>

Bekymringsmelding vedr. forurensing på Isi:

<https://static1.squarespace.com/static/56b8e8d840261d02010a86e9/t/5dd0670dd6c0de799e263133/1573938958496/H%C3%B8ring+Franzefoss+Utvidelse+Isi+-+Skui+Vel++19-11-15.pdf>

Vedtak Kommunal- og moderniseringsdepartement vedr. Avtjerna:

[https://www.regjeringen.no/no/tema/plan-bygg-og-eiendom/plan--og-bygningsloven/plan/kommunal-planlegging/innsigelsessaker/2020/barum-kommune--innsigelse-til-kommuneplanens-arealdel-20172035/id2706705/
/](https://www.regjeringen.no/no/tema/plan-bygg-og-eiendom/plan--og-bygningsloven/plan/kommunal-planlegging/innsigelsessaker/2020/barum-kommune--innsigelse-til-kommuneplanens-arealdel-20172035/id2706705/)

Om trafiksikkerhet

[https://www.budstikka.no/debatt/onsker-kommunen-trygge-og-trafikksikre-veier/581596!/
/](https://www.budstikka.no/debatt/onsker-kommunen-trygge-og-trafikksikre-veier/581596!/)

Om folkemøtet om Isi miljøpark

[https://www.budstikka.no/debatt/krasse-meldinger-pa-folkemote-om-isi-miljopark/571324!/
/](https://www.budstikka.no/debatt/krasse-meldinger-pa-folkemote-om-isi-miljopark/571324!/)

Om Budstikka sin dekning av Isi

[https://www.budstikka.no/debatt/budstikkas-dekning-av-isi/574295!/
/](https://www.budstikka.no/debatt/budstikkas-dekning-av-isi/574295!/)

Om pest eller kolera..

[https://www.budstikka.no/debatt/det-klassiske-valget-mellom-pest-eller-kolera/565290!/
/](https://www.budstikka.no/debatt/det-klassiske-valget-mellom-pest-eller-kolera/565290!/)